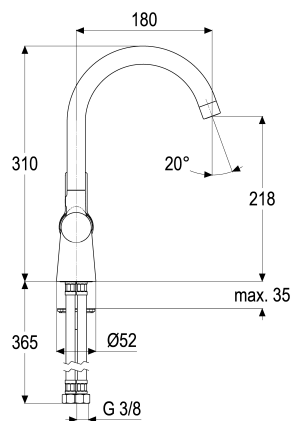


Z051102-00010 SH WASCHTISCHARM. EHM ASCONA_1

Produktabbildung



Maßzeichnung



Produktbeschreibung

Waschtischarmatur
 chrom
 Flexschläuche 3/8" DIN DVGW
 Strahlregler Durchflussklasse A
 seitengesteuert
 mit Druckknopf-Ablaufgarnitur
 mit Befestigungssatz

Ausschreibungstext

Z051102-00010
 Heinrich Schulte
 Waschtischarmatur
 ascona_1
 chrom
 Ausladung 180 mm
 Höhe bis Strahlregler 215 mm
 Maximale Höhe 310 mm
 Kartusche 35 mm
 mit Heißwasserbegrenzer
 Auslauf schwenkbar
 Werkstoffe nach TrinkwV und UBA
 Hebel Metall
 Flexschläuche 3/8" DIN DVGW
 Strahlregler Durchflussklasse A
 für Standmontage
 seitengesteuert
 mit Druckknopf-Ablaufgarnitur
 mit Befestigungssatz

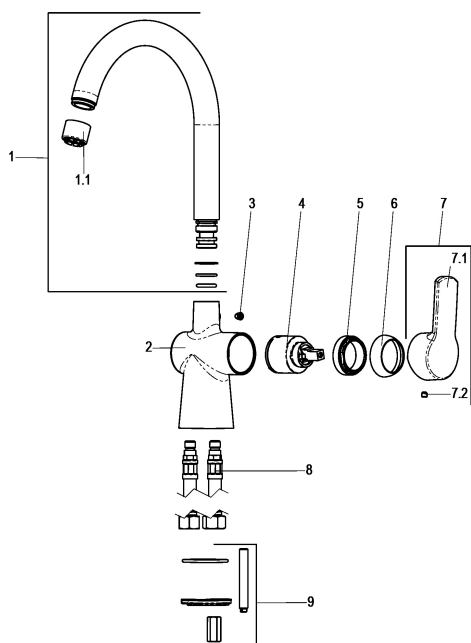
VPE: 1

GTIN: 4020929511032

SCIP: d8feb963-ca84-47d8-b214-9fac5c271581



Explosionszeichnung



Ersatzteilliste

Pos.	Beschreibung	Artikel-Nr.
00	SH ABLAUFGARNITUR KOMPLETT	Z001126-00010
01	SH AUSLAUF FÜR EHM KÜCHENARMATUR	Z013067-00010
04	SH KARTUSCHE FÜR NORMALDRUCK	Z009200-00000
05	SH VERSCHRAUBUNG ZU SERIE 62	Z009111-00000
06	SH ROSETTE M37 X 1,5 / D:39,7X12	Z009110-00010
07	SH BEDIENHEBEL ASCONA_1	Z051994-00010
08	SH FLEXSCHLAUCH M10 X 1 - 3/8"	Z009143-00000
09	SH BEFESTIGUNGSSATZ M8 x 57MM	Z000606-00000

Optionales Zubehör

Beschreibung	Artikel-Nr.
SH THERMOSTAT-ECKVENTIL ALPHA_300	Z055567-00010

Durchflussdiagramm

